



**PASSEDAT**

*La Signature du Jardin*

Les **Artisans** du Végétal  
*Pensez global, achetez local*



Plantes



Fleurs



Arbres



Potager



Jardin



Toute l'équipe  
vous attend à  
Camy et à Prayssac  
pour profiter  
d'un automne  
flamboyant !

Ouverture les dimanches  
du 27 octobre  
au 10 novembre  
10h-12h et 14h-18h

Suivez-nous sur notre site  
[www.pepinieresspassedat.com](http://www.pepinieresspassedat.com)

Et sur nos réseaux sociaux



/passedat



@pepinieresspassedat



**Cadeau !**

Venez chercher votre  
Cahier de Jardinage,  
dans la limite des  
stocks disponibles

## Ateliers d'automne

- 21/09 Création d'un terrarium
- 05/10 Composition de jardinières d'automne
- 19/10 Confection d'une couronne d'automne  
*(Version adulte et version enfant)*
- 26/10 Journée Halloween
- 16/11 Conception d'une mangeoire en macramé  
*(Version adulte et version enfant)*
- 14/12 Création d'une couronne de Noël

Programme de nos ateliers  
adultes et enfants à découvrir  
sur notre site ou flash code.



Inscription en ligne  
ou à la jardinerie.

# Portes ouvertes

## Les Automnales

Du 01 au 11 novembre



Découvrez notre site de production et son univers de végétaux. Présentation d'aménagements et d'idées pour embellir votre jardin & balcon.

**-10%** de votre panier  
offert en bon d'achat

### Tombola

Participez à notre jeu concours !

**Animations Nature & Terroir**

### Autour de Noël

#### À partir du 30 novembre :

Venez choisir votre sapin de Noël

#### Samedi 07 décembre à Camy : Journée Féérique

Le Père Noël, les châtaignes grillées et le vin chaud s'invitent au cœur des sapins pour un moment de partage et de gourmandise.



### Chrysanthèmes

#### Les fleurs du souvenir

Pour la Toussaint, grand choix de compositions et de chrysanthèmes à petites ou grandes fleurs.

Vous pouvez dès à présent réserver les vôtres !

### CADEAU !



Un cadeau original, de la valeur de votre choix, idéal pour offrir et faire plaisir à tous les coups !



# Chrysanthèmes au jardin

Le chrysanthème est une plante qui trouvera place dans votre jardin ou vos balconnières. Sa floraison spectaculaire apporte couleurs et vie pendant les mois froids et gris de l'automne.

## Les secrets du chrysanthème

C'est au XV<sup>ème</sup> avant Jésus Christ que le chrysanthème apparaît en Chine. On l'utilise alors à des fins médicinales.

Au VIII<sup>ème</sup> siècle avant Jésus Christ, il se répand au Japon et devient le symbole de la famille impériale. Considéré comme sacré, on le fête tous les 9 septembre lors de la Journée de la Joie.

Ce n'est qu'au XVII<sup>ème</sup> siècle de notre ère qu'il arrive en Europe où on l'associera au domaine de la mort. Pourtant, dans le langage des fleurs, il représente la joie, l'amitié, la paix, l'optimisme, l'abondance ou encore la santé. Chrysanthème signifie en grec «fleur d'or».



Les chrysanthèmes rouges symbolisent l'amour.

Les jaunes représentent de nouvelles opportunités, et les blancs sont pour la sincérité.





### Associations gagnantes

Cet exemple d'association du chrysanthème est très coloré et moderne. Une composition aux allures de printemps en automne. Pour ce faire, il suffit de mélanger votre chrysanthème de couleur or avec des heuchères au vert vif. Le solanum et ses faux airs de tomate apportent rondeur et contraste. Une composition à réaliser en pot ou en pleine terre pour un effet lumineux et tendance !



### Des îlots de couleurs

Le chrysanthème se marie avec goût au milieu des graminées. Dans cet écrin aux multiples teintes vertes, orangées ou dorées il donnera le meilleur de lui même en jouant sur les contrastes. Ce type de mélange permet d'éviter l'effet « cimetièrre » en le présentant dans un contexte « sauvage » qu'apportent carex, fétuque ou stipa par exemple. Le vent jouant avec les graminées donnera à votre jardin un air d'océan d'ou jaillit des îlots de mille couleurs.



### Une plante facile à vivre

Sa large palette de couleurs et de formes en fait un végétal particulièrement adapté à l'embellissement de votre jardin durant l'automne.

Le chrysanthème est peu exigeant et se plante aussi bien en pleine terre qu'en jardinière sur les balcons et terrasses. Seules les terres trop acides ou trop calcaires ne le satisfont pas. Veillez à laisser la terre sécher entre deux arrosages.



L'arbre, une  
biotechnologie

# L'arbre et ses bienfaits

L'arbre et ses nombreuses qualités et propriétés sont autant de ressources trop souvent oubliées, et auxquelles il convient de rendre leur juste place.

À ce titre, en apportant des solutions à de nombreuses problématiques, l'arbre peut être considéré comme une biotechnologie gratuite au service de l'espèce humaine.

## Les fausses bonnes idées

Parmi celles-ci, on peut noter les suivantes :

- la minéralisation des espaces et l'artificialisation des sols
- les restrictions et interdiction d'arrosage qui entraînent une perturbation des cycles de l'eau
- la plantation d'espèces uniquement résistantes à la sécheresse



## L'arbre : une réponse à de nombreux enjeux

### ↳ Limiter les effets du réchauffement climatique

- par la photosynthèse et l'évapotranspiration
- en procurant ombrage et rafraîchissement

### ↳ Améliorer la qualité de l'air

- par l'absorption des particules fines et des métaux lourds
- en utilisant les fonctions dépolluantes des feuilles

### ↳ Améliorer notre vie quotidienne par sa multifonctionnalité

- écran phonique et visuel, brise-vent
- effet bioclimatique

### ↳ Dépolluer les sols et améliorer leur qualité

- par la phytostabilisation
- par la phytoextraction
- par la phyto/rhizodégradation

### ↳ Servir de refuge et de source de vie

- pour la faune et la flore locale
- en procurant le gîte et le couvert à de nombreuses espèces

### ↳ Fournir de la matière première

- pour la construction (bâtimENTS) et la fabrication (objets, meubles)
- pour diverses industries (papier, textile...)
- pour la production d'énergie

### ↳ Apporter des avantages socio-économiques

- en améliorant la qualité de vie (favoriser le bien-être et la santé)
- en augmentant la valeur immobilière

### ↳ Stocker l'eau douce et améliorer sa qualité

- en interceptant et filtrant les précipitations
- en favorisant l'absorption des eaux de pluie
- en améliorant la structure des sols
- en limitant les risques d'érosion et d'inondation.



## Ensemble, réduisons nos déchets et notre empreinte carbone !

Ramenez vos pots pour leur donner une seconde vie et participez à la réduction de l'empreinte carbone.

### La réutilisation ?

Du VRAI recyclage avec une empreinte carbone 0 est indispensable.



# Ramenez vos pots pour leur donner une seconde vie

La réutilisation des pots est mise en place par nos deux jardinerie de Camy et Prayssac. Le but est d'améliorer notre mode de consommation des plantes et valoriser les végétaux en respectant encore plus l'environnement.

La plupart des cycles de recyclage nécessite l'acheminement des pots sur le lieu de recyclage, la transformation de plastique en granulés pour la fabrication en usine de nouveaux pots en matière recyclée. Tout ce processus consomme de l'énergie et émet du CO2.

Le meilleur déchet étant celui que l'on ne crée pas : nous avons décidé de collecter nos pots de culture. Ainsi, après votre achat, et après avoir repoté vos plantes chez vous, il vous suffit de ramener le pot qui sera utilisé pour des nouvelles cultures.

Un aller-retour simple entre le producteur et vous, sans rejet de CO2, ni consommation d'énergie !





## Mais comment faire ?



1 - J'achète chez  
mon producteur local



2 - Je plante mes  
végétaux dans mon jardin



\* réutilisable  
économique  
& écologique

3 - Je ramène mes pots  
chez mon Artisan du Végétal

4 - Mon producteur réutilise  
ce pot pour ses cultures





## Des fruitiers pour une bonne santé

Les antioxydants que l'on retrouve dans les fruits aident nos cellules à lutter contre le vieillissement et certaines maladies. Disposer d'un fruitier chez soi est l'idéal pour combiner le plaisir des yeux et des papilles, tout en se maintenant en bonne santé !



**Le cognassier**

Le cognassier se plaît dans tous types de sols, à l'exception des sols trop calcaires. Très résistant au froid, il préfère une exposition ensoleillée ou à la mi-ombre.

Ses fruits, les coings (jaune doré à maturité) se récoltent à la fin de l'automne. Ils se consomment cuits, sous forme de gelées, confitures, pâtes de fruits...



### Des fruits verts

Apport en lutéine, zéaxanthine, bêta-carotène

✓ Vertus pour l'état cardiovasculaire et réduction des risques de dégénérescence maculaire liée à l'âge (DMLA)





**Le casseillier**

Le nom Caseille vient de la contraction de cassis et de groseille.

### Comment le planter ?

Plantez le casseillier à l'automne ou au printemps dans un sol bien drainé à tendance argileuse.

Rustique (résistant jusqu'à -18°C)

### Récolte et conservation

Ses fruits à la saveur acidulée se récoltent en juillet et rappellent le cassis. Ils se prêtent à merveille aux confitures, tartes...



La plantation des petits fruitiers

### Des fruits jaunes, oranges

Apport en bêta-carotène

✓ Aide à prévenir le cancer, les maladies cardiovasculaires et le vieillissement cellulaire.



### Des fruits bleus, violets

Apport en anthocyanes, resvératrol  
✓ Favorable aux sphères cardiovasculaire (tension artérielle), hépatique et cérébrale (mémoire).



**Le myrtillier**



**Le figuier**





Voir  
la vidéo

# Comment bien nourrir sa plante ?

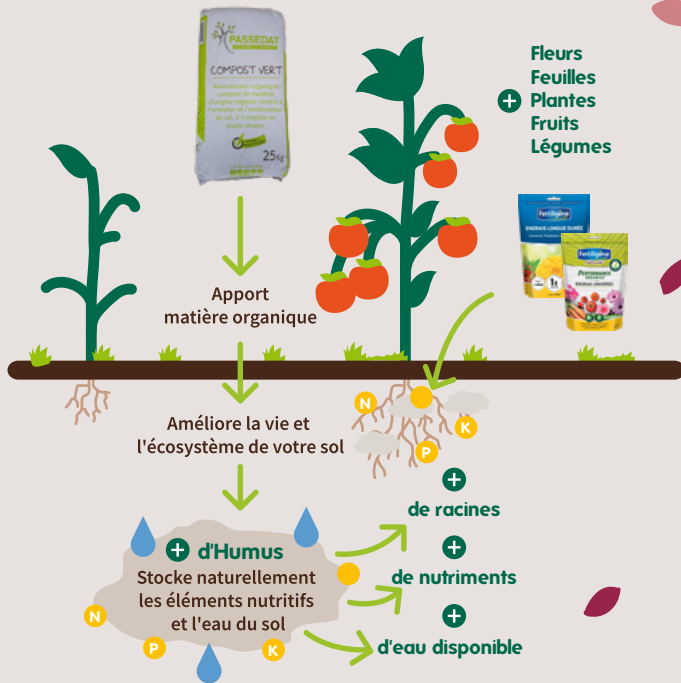
## Le saviez-vous ?

L'**humus**, issu de la dégradation naturelle de la matière organique, est un **élément essentiel** de l'écosystème du sol.

Un sol riche en humus est moins compact, plus aéré, et **facilite le développement de la biodiversité** du sol, qui assure une mise à disposition progressive des éléments nutritifs.

L'humus permet de **stocker l'eau et les éléments nutritifs** (N, P, K, calcium, oligo-éléments). Un apport régulier dans la terre est indispensable.

## La plante et le sol



Les bons apports,  
aux bons moments



**Compost Vert**  
nourrit la terre puis la plante.



Efficace 12 mois



**Osmocote®**  
nourrit la plante pour toute  
la saison.

Efficace 6 mois



**Performance organic®**  
engrais naturel.



Efficace 3 mois

N, P, K?

Chacun des 3 principaux nutriments agit plus particulièrement sur le développement d'une partie de la plante :

- N** L'azote agit sur les feuilles
- P** Le phosphore agit sur les racines
- K** Le potassium agit sur les fleurs et les fruits

## Notre conseil

**Compost Vert** lors de la préparation de votre terre, puis 1 fois par an pour maintenir ses qualités.

**Osmocote®** pour entretenir la fertilité de votre terre ou terreau par plusieurs apports pendant la période où la plante se développe.

# Notre charte

Les **Artisans** du Végétal



Plantes



Fleurs



Arbres



Potager



Jardin



## Contact privilégié

Des relations humaines et authentiques pour vous guider.



## Ancrage dans le terroir

Des conseils, des plantes adaptées au sol et au climat de notre région.



## Eco-logique

Des techniques culturales douces et respectueuses de l'environnement...



## Professionnalisme

Des végétaux produits sur place.



## Développement durable

Une production locale, c'est moins de transport, moins de CO2, pas de stress pour les plantes...

260 producteurs authentiques & passionnés.

Du choix et des conseils près de chez vous.

# Pensez global, achetez local

Ensemble, Construisons votre jardin



**PASSEDAT**

*La Signature du Jardin*

## Pépinières & Jardinerie

Production et vente aux particuliers  
de végétaux et articles de jardin

## Création de Jardins

De la conception à la réalisation  
de votre jardin sur mesure

## Entretien de Jardins

Tonte, taille, nettoyage...

interventions ponctuelles ou régulières

(Bénéficiez de 50% de crédit d'impôt)





[www.pepinierespassedat.com](http://www.pepinierespassedat.com)

[contact@pepinierespassedat.com](mailto:contact@pepinierespassedat.com)

Tél. 05 65 20 10 66



CAMY & MEYMES  
46140 LUZECH & 46220 PRAYSSAC



## Nos spécialités :

- Arbres, arbustes, rosiers, fruitiers, plantes de haies, plantes méditerranéennes, gros sujets...
- Fleurs de printemps, vivaces, fleurs de Toussaint...
- Plants de légumes et de petits fruits...
- Terreaux, compost, paillages, accessoires, poteries...

## Nos services :

- Aide à la conception
- Chèques cadeaux
- Livraison
- Conception, réalisation de jardins
- Entretien de jardins
- CB à distance
- Livraison et aide au chargement

## Nos plus :

- En direct de notre production
- Large gamme de végétaux
- Grand choix de tailles

## Horaires d'ouverture :

Toute l'année du lundi au samedi :  
**9h - 12h et 14h - 19h**  
(fermeture à 18h en hiver)

**Ouvert les dimanches**  
du 27 octobre au 10 novembre

Les **Artisans** du Végétal



Produit issu d'une entreprise certifiée